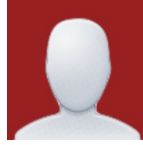


تقرير الإفصاح المالي
التقرير الربعي الأول
جمعية البر الخيرية بثلوث المنظر



اعداد و اشراف

العزق والزيلعي محاسبون ومراجعون قانونيون



سعادة وكيل وزارة الموارد البشرية و التنمية الاجتماعية حفظه الله

السلام عليكم ورحمة الله وبركاته

يسرنا أن نرفق لسعادتكم التقرير الربعي الأول من عام 2020 لجمعية جمعية البر الخيرية بثلوث المنظر

والتي تمت زيارتهم و ذلك في مقر الجمعية الكائن في الشارع العام المدينة مركو ثلوث المنظر .

و تقبلوا فائق التقدير و الإحترام.

العزق والزيلعي محاسبون ومراجعون قانونيون

15/12/2020

الساعة 10:30

الفهرس:

- 1- البيانات الأساسية للجمعية
- 2- السجلات و المستندات
- 3- الأصول
- 4- بيانات الإلتزامات و صافي الأصول
- 5- مصاريف الزكاة
- 6- تقرير التبرعات و الإيرادات
- 7- تقرير المصروفات (التصنيف الوظيفي للمصروفات)
- 8- تقرير أرصدة البرامج و الأنشطة (صافي الأصول المقيدة)
- 9- ملاحظات المراجع القانوني

1- البيانات الأساسية للجمعية

إسم الجمعية : جمعية البر الخيرية بثلوث المنظر

صافي الاصول : 11295757

رقم التسجيل : 275

تاريخ التأسيس : 15-04-2004

العنوان : الشارع العام مركزو ثلوث المنظر, عسير , المملكة العربية السعودية

الهاتف : 0172950805 - 0172950930 - 0172950928

الإيميل : we69004@gmail.com

جوال المسؤول المالي : 0565558356

الرمز البريدي : 63957

2- السجلات و المستندات

الملاحظات	نظام تخطيط الموارد	نموذج إكسل	منتظم	يدوي	البيان
	لا	لا	نعم	لا	دفتر اليومية
	لا	لا	نعم	لا	دفتر الاستاذ العام
	لا	لا	نعم	لا	دفتر الجرد
	لا	لا	نعم	لا	سجل الاصول الثابتة
	لا	لا	نعم	لا	دفتر الصندوق
	لا	لا	نعم	لا	دفتر البنك
	لا	لا	لا	نعم	سجل العهدة
	لا	لا	لا	نعم	سجل العضوية
	لا	لا	لا	نعم	سجل اجتماعات مجلس الادارة
	لا	لا	لا	نعم	سجل التبرعات العينية (خيرية)
	لا	لا	لا	نعم	سجل التبرعات النقدية (خيرية)
	لا	لا	لا	نعم	سند القبض (نقدي)
	لا	لا	لا	نعم	سند استلام (عيني)
	لا	لا	لا	نعم	سند الصرف
	لا	لا	لا	نعم	سند قيد يومية
	لا	لا	لا	نعم	كرت الصنف
	لا	لا	لا	نعم	اذن صرف عيني (اخراج)
	لا	لا	لا	نعم	اذن استلام عيني (ادخال)

3- الأصول

المبلغ	الأصول	٦
	الأصول المتداولة	٦٦
2,351,829.46	النقدية وما في حكمها	٦٦١
	الأصول غير المتداولة	٦٦٢
570,424.0	الأصول الثابتة	٦٦١
	أصول الأوقاف	٦٦٣

4- بيانات الإلتزامات و صافي الأصول

المبلغ	الإلتزامات و صافي الأصول		٦
	الالتزامات المتداولة		21
100,000.0	القروض قصيرة الأجل	211	
	الالتزامات غير المتداولة		22
2,245,917.0	القروض طويلة الأجل	221	
	صافي الأصول		23
6,856,012.55	صافي الأصول غير المقيدة	23101	
4,439,744.0	صافي الأصول المقيدة	23102	

5- مصاريف الزكاة

المبلغ	البيان
0.0	رصيد الزكاة أول الفترة
0.0	الزكوات المحصلة خلال الفترة
0.0	رصيد بند الزكاة خلال الفترة
	مصرفات الزكاة
0	إجمالي المنصرف
0.0	رصيد الزكاة آخر الفترة

6- تقرير التبرعات و الإيرادات

البيان	التبرعات	الإيرادات	الإجمالي
[3] التبرعات والإيرادات	0.0	0.0	0.0
[31102] تبرعات وهبات مقيدة - نقدية	185,331.72	0	185,331.72
[311] إيرادات وتبرعات مقيدة	185,331.72	0.0	185,331.72
[31201] تبرعات وهبات غير مقيدة - نقدية	179,521.0	0	179,521.0
[312] إيرادات وتبرعات غير مقيدة	179,521.0	0.0	179,521.0
[313] إيرادات وتبرعات اوقاف	0.0	0.0	0.0

7- تقرير المصروفات (التصنيف الوظيفي للمصروفات)

رقم الحساب	الحساب	المبلغ	المصاريف الإدارية و مصاريف الحكومة	مصاريف البرامج و الأنشطة	المصاريف الإدارية المحملة على النشاط	مصاريف الأوقاف	مصاريف مراكز جمع الأموال
41	المصاريف العمومية والإدارية	141,588.06	141,588.06	0.0	0.0	0.0	0.0
411	تكاليف العاملين / الموظفين	141,588.06	141,588.06	0.0	0.0	0.0	0.0
42	مصاريف البرامج و الأنشطة	345,866.0	0.0	345,866.0	0.0	0.0	0.0
421	مصاريف برامج و أنشطة مفيدة	345,866.0	0.0	345,866.0	0.0	0.0	0.0
43	مصاريف وتوزيعات عوائد الأوقاف	0.0	0.0	0.0	0.0	0.0	0.0

8- تقرير أرصدة البرامج و الأنشطة (صافي الأصول المقيدة)

مصاريف أرصدة البرامج و الأنشطة

المبلغ	الحساب
141588.06	[41] المصاريف العمومية والإدارية
354866.0	[42] مصاريف البرامج و الأنشطة

إيرادات أرصدة البرامج و الأنشطة

المبلغ	الحساب
15056408.21	[1] الأصول
367094.72	[3] التبرعات والإيرادات
15185767.55	[2] الالتزامات وصافي الأصول

9- ملاحظات المراجع القانوني

نص الملاحظة	نوع الملاحظة	هل سبق تكرار الملاحظة ؟	التوصيات
-------------	--------------	-------------------------	----------

15/12/2020
الساعة 10:30

*** نهاية التقرير ***